

PRÁCE S LEPORELEM



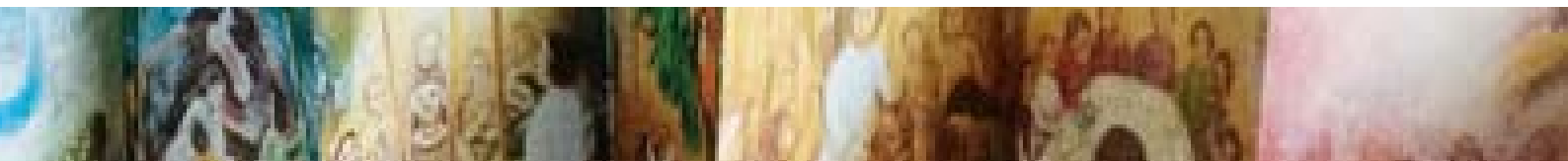
ZNÁŠ?

Děti si leporelo rozloží obrázkovou stranou k sobě a odpovídají:

- Který příběh znáš? Koho vidíš na obrázku? O čem příběh je? Ověř si svou odpověď podle textu na druhé straně.
- Který příběh neznáš? Co se tam asi mohlo stát? Ověř si svou odpověď podle textu na druhé straně.
- Vymysli obrázkům „novinové titulky“.

NAJDI A UKAŽ

- Jmenujte některé z postav na obrázku a děti je vyhledávají a ukazují na ně. Např. anděl Gabriel, Marie, Jan, ochrnutý, Marie Magdaléna, Jan Křtitel apod.
- Jmenujte některé zeměpisné názvy a děti k nim vyhledávají příslušné obrázky a ukazují na ně. Např. Nazaret, Golgota, Jericho, řeka Jorán, Genezaretské jezero, Emmauzy apod.



VYPRÁVĚJ

- Jedno dítě začne vyprávět vlastními slovy některý z příběhů. Ostatní děti se snaží najít odpovídající obrázek. Dítě necháme příběh dopovědět.
- Jedno dítě začne k určitému obrázku vyprávět příběh a řekne první větu. Druhé dítě naváže druhou větou, třetí dítě třetí, dokud příběh nedokončí.
- Který příběh ti připadá nejzajímavější? Proč?
- Co bys chtěl/a vidět na vlastní oči, kdyby to šlo? U čeho bys v žádném případě nechtěl/a být?

DOPLŇUJEME SE

Jedna skupina dětí si rozloží leporelo obrázkovou stranou k sobě, druhá skupina textem k sobě. Děti, které mají před sebou text, z něj řeknou slovo, několik slov nebo z něj kousek přečtou. Skupina s obrázky se snaží ukázat na správný obrázek.

NAKRESLI, CO NENÍ VIDĚT

- Hledej na obrázcích i to, co se normálníma očima uvidět nedá. Zkus vysvětlit, co tím sestra Lucie chtěla vyjádřit.
- Nakresli obrázek — třeba to, co jsi dnes zažil/a — a zkus na něm podobným způsobem jako sestra Lucie znázornit nakreslit aspoň jednu věc, která s tím, co je na tvém obrázku se situací souvisí, ale není vidět — třeba protože je nebo se děje jinde.
- Jak by se dalo nakreslit, že byl v této situaci přítomný i Bůh? Zkus to.

JAKÝ JE JEŽÍŠ, TAKOVÝ JE BŮH

- Když platí, že jaký je Ježíš, takový je Bůh, jaký je podle tohoto příběhu Bůh? Jaké má vlastnosti? Co dělá?

POKRAČOVÁNÍ

Který příběh o Ježíši znáš a chybí tady? Dokreslete nebo i společně dopište další stránky leporela. Každý může k leporelu dotvořit jednu novou stránku, příp. z nových stránek slepíme jedno nové společné leporelo.

MÁTE DALŠÍ NÁPADY? PODĚLTE SE O NĚ NA FB VE SKUPINĚ UČITELÉ NÁBOŽENSTVÍ SOBĚ!

